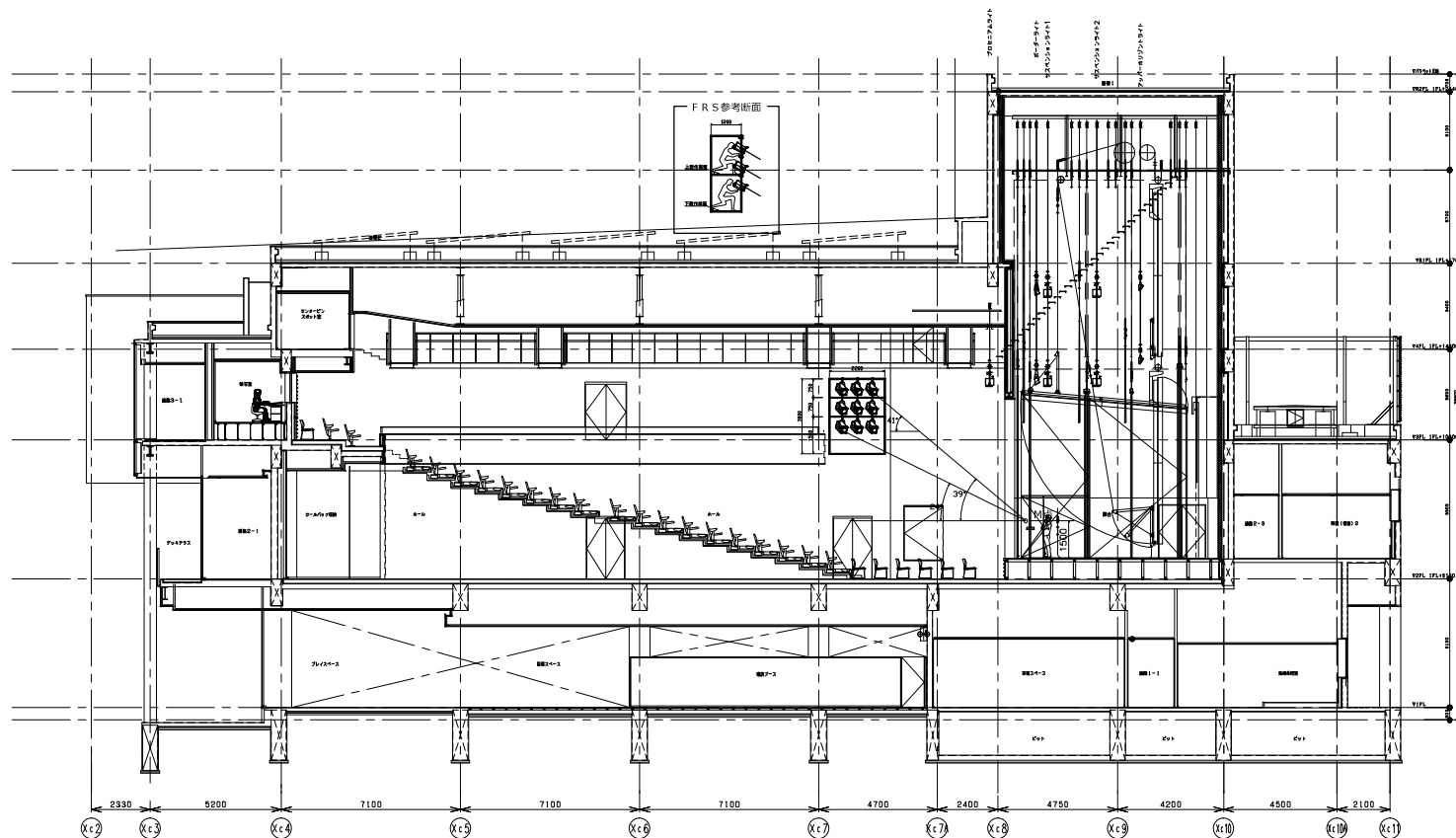


SSプラザせんだい
舞台照明設備 CL断面図

A1 : 1/100
A3 : 1/200

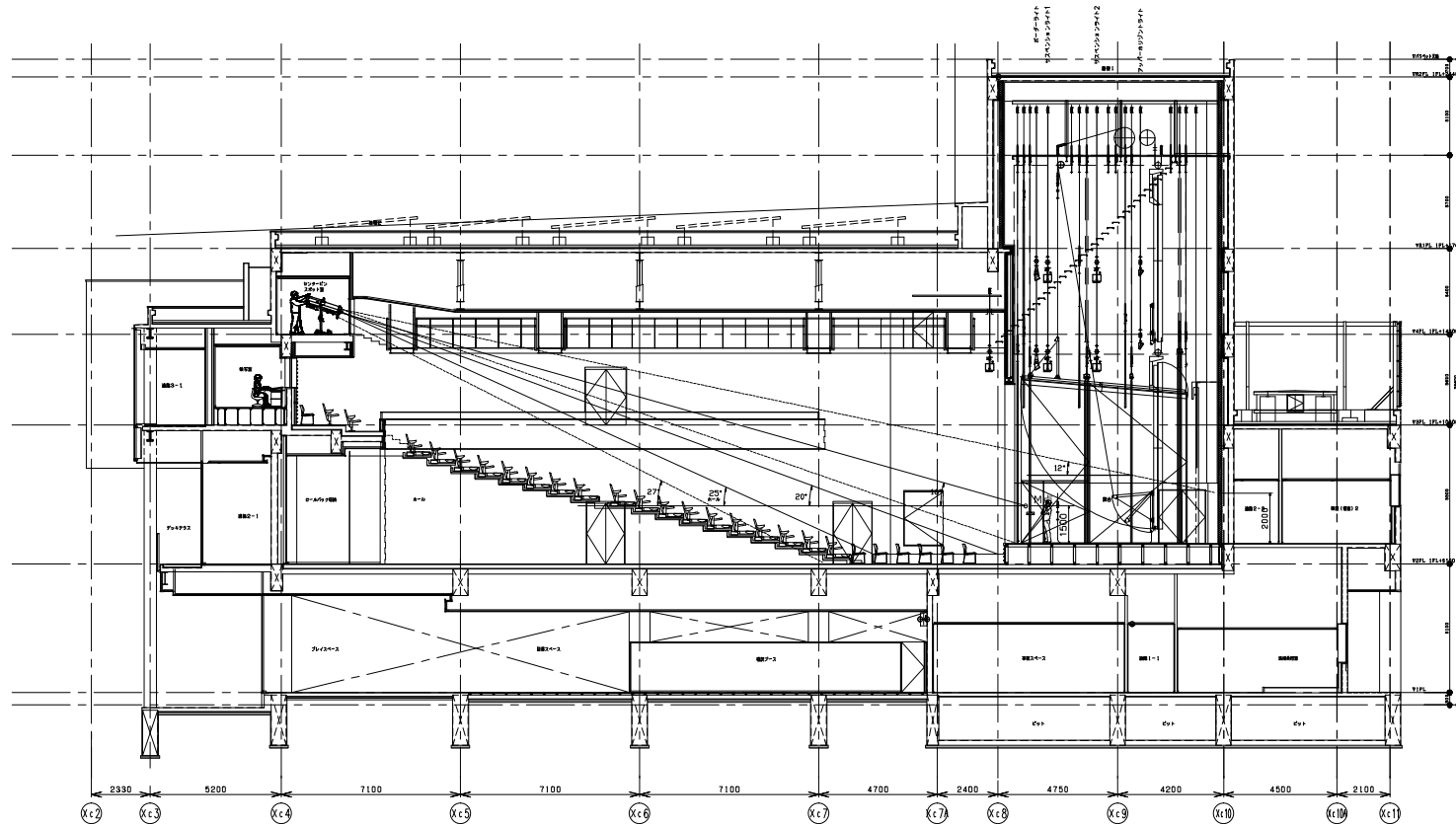
※計画段階のため、今後変更となる可能性があります。
2020. 6. 1改定



SSプラザせんだい
舞台照明設備 FS断面図

A1 : 1/100
A3 : 1/200

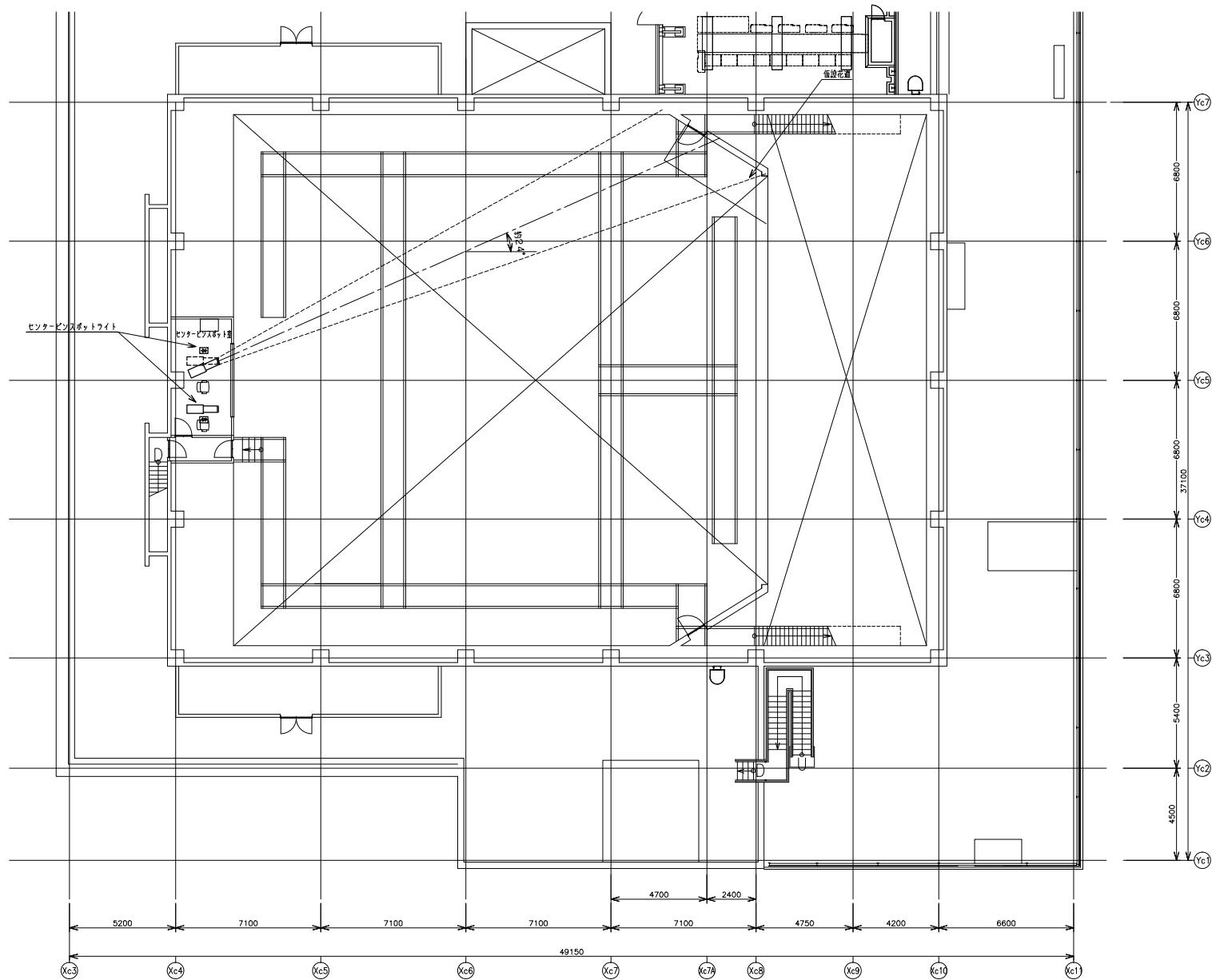
※計画段階のため、今後変更となる可能性があります。
2020. 6. 1改定



SSプラザせんだい
舞台照明設備 PS断面図

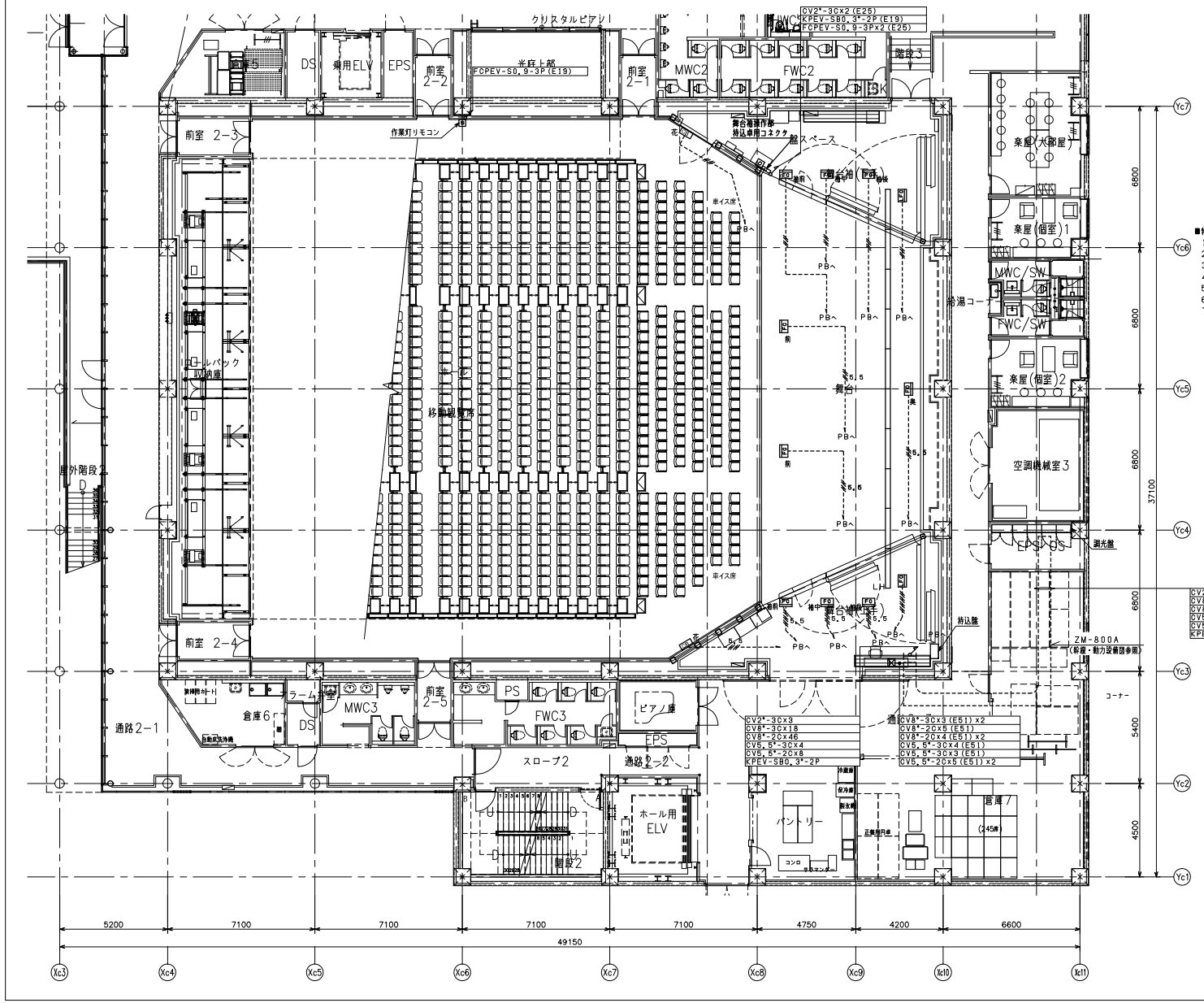
A1 : 1/100
A3 : 1/200

※計画段階のため、今後変更となる可能性があります。
2020. 6. 1改定



SSプラザせんだい
 舞台照明設備 PS照射検討図
 A1 : 1/100
 A3 : 1/200
 ※計画段階のため、今後変更となる可能性があります。
 2020. 6. 1改定

舞台照明設備 1階平面図 (S=1/200)



■凡例

記号	名称
[Symbol]	フロアコンセント (舞台前)
[Symbol]	フロアコンセント (舞台前)
[Symbol]	フロアコンセント (舞台中)
[Symbol]	フロアコンセント (舞台中)
[Symbol]	フロアコンセント (舞台後)
[Symbol]	フロアコンセント (舞台後)
[Symbol]	ローホリゾント用フロアコンセント
[Symbol]	花道コンセントボックス
[Symbol]	ローホリゾントライต์

- 特記事項
1. 負荷配線は調光機能、信号線はDMXパッチ盤へ至るものとする。
 2. 配線の立上げ、引下げ、階層配線箇所は配管にて保護するものとする。
 3. プルボックスは、電源用と信号用を分けて設置するものとする。
 4. 露出にて施工部分の配管、プルボックス等は指定塗装とする。
 5. コンセントボックス等の金属製外箱にはD種接地工事を実施するものとする。
 6. 負荷線と信号線は離して配線するものとし、音響設備との調整を行うものとする。
 7. 特記なき配線は、配線凡例によるものとする。

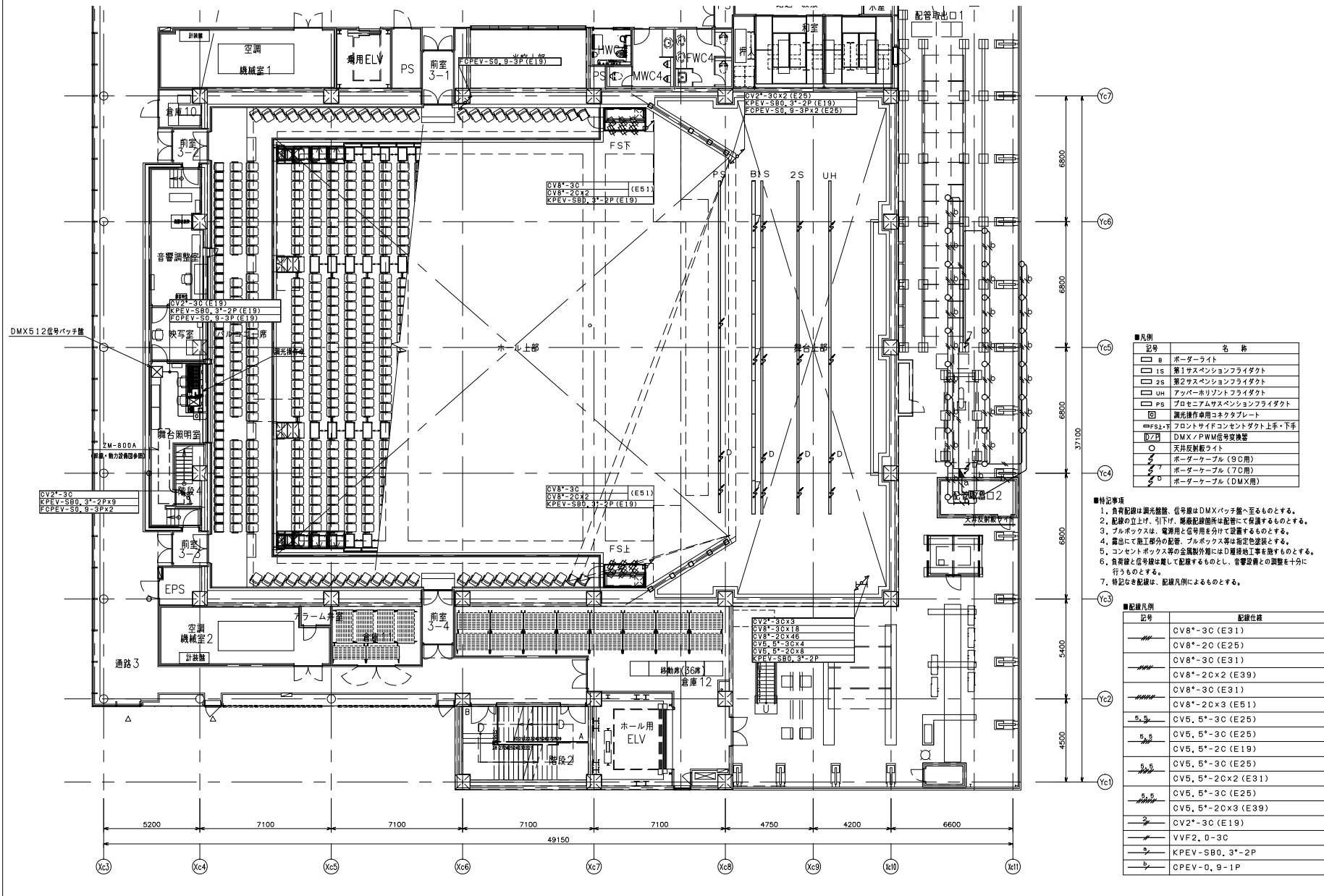
■配線凡例

記号	配線仕様
---/---	CV8*-3C (E31)
- - - -	CV8*-2C (E25)
-----	CV8*-3C (E31)
~~~~~	CV8*-2C x 2 (E39)
.....	CV8*-3C (E31)
.....	CV8*-2C x 3 (E51)
- . - . -	CV5, 5*-3C (E25)
- . - . -	CV5, 5*-2C (E19)
- . - . -	CV5, 5*-3C (E25)
- . - . -	CV5, 5*-2C x 2 (E31)
- . - . -	CV5, 5*-3C (E25)
- . - . -	CV5, 5*-2C x 3 (E39)

CV2*-3Cx3
CV8*-3Cx18
CV3*-2Cx46
CV5, 5*-3Cx4
CV5, 5*-2Cx8
KPEV-SB0, 3*-2P

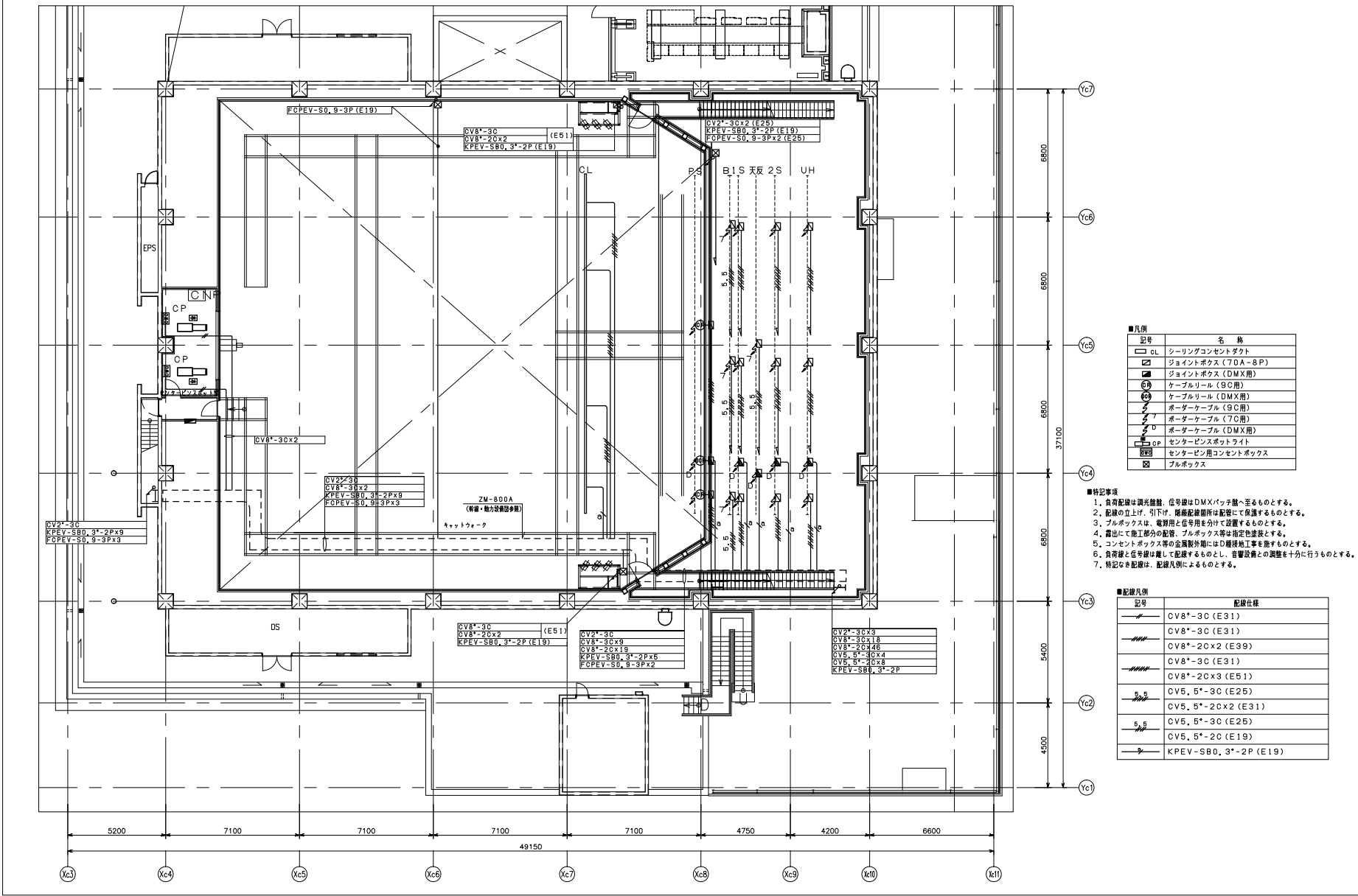
SSプラザせんだい  
舞台照明設備 2階平面図

A1 : 1/100 A3 : 1/200 ※計画段階のため、今後変更となる可能性があります。2020. 6. 1改定



SSプラザせんだい  
舞台照明設備 3階平面図

A1 : 1/100 A3 : 1/200 ※計画段階のため、今後変更となる可能性があります。2020. 6. 1改定



- 特記事項
1. 負荷配線は調光機能、信号線はDMXバッチ盤へ至るものとする。
  2. 配線の上げ、引下げ、降架配線箇所は配線にて保護するものとする。
  3. プルボックスは、電器用と信号用を分けて設置するものとする。
  4. 露出にて配工部分の配線、プルボックス等は密着塗装とする。
  5. コンセントボックス等の金属製外箱にはD種接地工事を実施するものとする。
  6. 負荷線と信号線は離して配線するものとし、管壁設備との調整を十分に行うものとする。
  7. 特記なき配線は、配線凡例によるものとする。

■配線凡例

記号	配線仕様
—	CV8*-30 (E31)
—	CV8*-30 (E31)
—	CV8*-20x2 (E39)
—	CV8*-30 (E31)
—	CV8*-20x3 (E51)
5, 5	CV5, 5*-30 (E25)
5, 5	CV5, 5*-20x2 (E31)
5, 5	CV5, 5*-30 (E25)
5, 5	CV5, 5*-20 (E19)
⚡	KPEV-SB0, 3*-2P (E19)